


POZN.:

- SPÁRY MEZI PREFABRIKOVANÝMI DÍLCI BUDOU ZAMAZÁNY MALTOVOU SMĚSÍ (NAPŘ. ERGELIT).
- ŠACHTA JAKO CELEK (STĚNY, STROP, SPOJE) BUDE PROVEDENA JAKO VODONEPROPUSTNÁ KONSTRUKCE.
- VNITŘNÍ POVRCH BETONU BUDE OPATŘEN OCHRANNÝM UZAVÍRACÍM NÁTĚROVÝM SYSTÉMEM.
- TĚSNĚNÍ PRACOVNÍ SPÁRY BUDE PROVEDENO TĚSNÍCÍM BOBTNAVÝM PÁSKEM (NAPŘ. SIKA, ADEKA).
- U PREFABRIKOVANÝCH DÍLCŮ BUDOU STUPADLA OSAZENA PŘI VÝROBĚ.
- PŘED ZAHÁJENÍM PRACÍ NA ŠACHTĚ JE NUTNÉ PROVĚŘIT NIVELETU STÁVAJÍCÍHO POTRUBÍ.
- KAŽDÁ RŠ MUSÍ BÝT VYSKLÁDÁNA Z PREFABRIKÁTŮ TAK, ABY POD RÁMEM POKLOPU BYL MIN. JEDEN VYROVNÁVACÍ PRSTENEC, MAX. VÝŠKA PRSTENCŮ VŠAK NESMÍ PŘESÁHNOUT 25 cm.

-	-	-
Revize	Popis revize	Datum revize

		AQUA PROCON s.r.o. Projektová a inženýrská společnost Palackého tř. 12, 612 00 Brno tel.: +420 541 426 011 E-mail: info@aquaprocon.cz www.aquaprocon.cz
Vedoucí projektu	Ing. Petr Baránek	
Vedoucí dílčího projektu		
Zodpovědný projektant	Bc. Štěpán Vlach	
Vypracoval	Bc. Štěpán Vlach	
Kontroloval	Ing. Vlastislav Kolečkář	

Investor	Statutární město Brno, Dominikánské nám. 196/1, 602 00 Brno
Objednatel	Statutární město Brno, Dominikánské nám. 196/1, 602 00 Brno

Formát	8A4	Měřítko	-	Stupeň	DSP,DPS	Datum	11/2020	Zakázkové číslo	1532719-16
--------	-----	---------	---	--------	---------	-------	---------	-----------------	------------

Projekt	BRNO, STRÁNSKÉHO - REKONSTRUKCE KANALIZACE A VODOVODU D - Dokumentace stavebních objektů D.1 - SO 311 Kanalizace (úsek Š2-Š7223)			Souprava	
	Příloha	VÝPIS PREFABRIKÁTŮ		Číslo přílohy	Revize
				D.1.6	0

ZÁKLADNÍ ÚDAJE:

POŘADÍ: 1
 OZNAČENÍ: Š3
 KÓTA DNA (střed šachty): 206.52 m n. m.
 KÓTA TERÉNU: 209.52 m n. m.
 ROZDÍL KÓT: 3.00 m

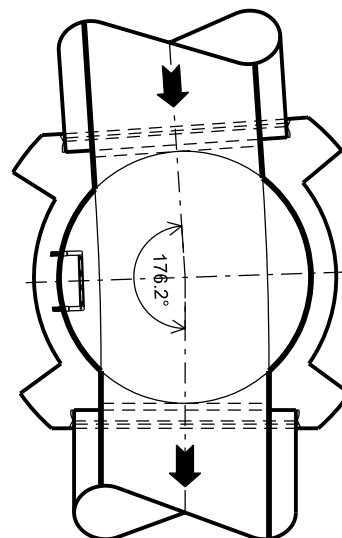
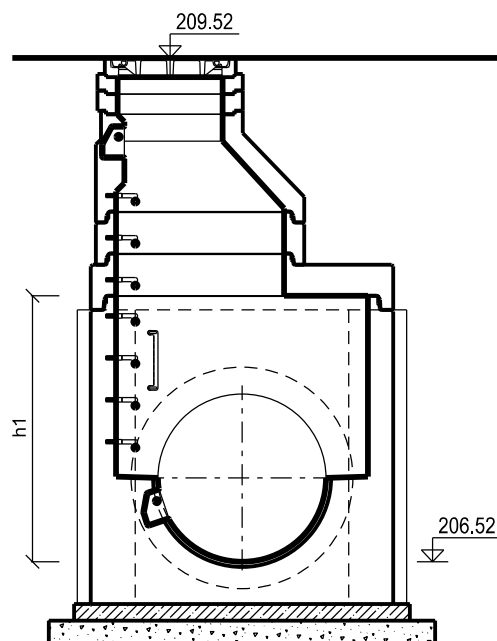
PROVEDENÍ DNA:

PROVEDENÍ: PREFABRIKOVANÉ
 TYP: DN 1500, tl. stěny 150 mm
 VÝŠKA DNA h1: 1585 mm
 TYP BETONU: STANDARD

ODTOK:
 DN: KRUHOVÝ DN 1000
 MATERIÁL: ŽELEZOBETON
 SKLON: 5.40 ‰
 KÓTA ODTOKU: 206.52 m n. m.

HLAVNÍ PŘÍTOK:
 DN: KRUHOVÝ DN 1000
 MATERIÁL: ŽELEZOBETON
 SKLON: 5.40 ‰
 KÓTA VTOKU: 206.52 m n. m.
 ÚHEL: 176.20°

STRÁNSKÉHO (SO 311) - Š3



OSTATNÍ:

PŘEVÝŠENÍ ŠACHTY: 0.00 m
 ULOŽENÍ ŠACHTY: PODKLANÍ BETON
 STUPADLA: OCELOVÁ S PE POVLAKEM
 KYNETA: ČEDIČOVÝ ŽLÁBEK (OSAŽENO KAPSOVÉ STUPADLO)
 VÝŠKA KYNETY: 1/2 DN = 500 mm

POKLOP: LITINOVÝ KAN. POKLOP VZOR BRNO, tř. D400; h = 115 mm
 ÚPRAVA KOLEM POKL.: SKLADBA KOMUNIKACE

POUŽITÉ ŠACHTOVÉ DÍLY:

OZNAČENÍ DÍLU	VÝŠKA	POČET
PREFABRIKOVANÉ ŠACHTOVÉ DNO TBZ-Q 150/159 V max 100	1585	1
PŘECHODOVÁ DESKA TZK-Q 150-100/25	250	1
ŠACHTOVÁ SKRUŽ TBS-Q 100/25/12	250	1
ŠACHTOVÝ KÓNUS TBR-Q 100-63/58/12	580	1
VYROVNÁVACÍ PRSTENEC TBW-Q 63/12/12	120	1
VYROVNÁVACÍ PRSTENEC TBW-Q 63/10/12	100	1
TĚSNĚNÍ PRO DN 1500	-	1
TĚSNĚNÍ PRO DN 1000	-	2

ZÁKLADNÍ ÚDAJE:

POŘADÍ: 2
 OZNAČENÍ: Š4
 KÓTA DNA (střed šachty): 206.76 m n. m.
 KÓTA TERÉNU: 209.75 m n. m.
 ROZDÍL KÓT: 2.99 m

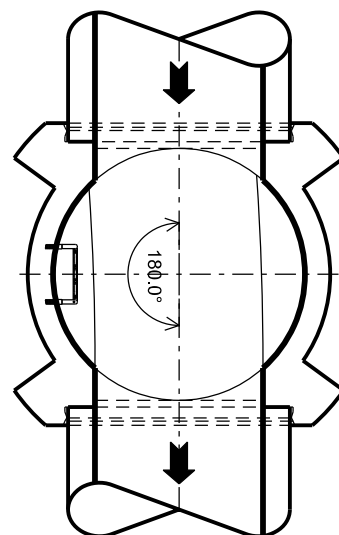
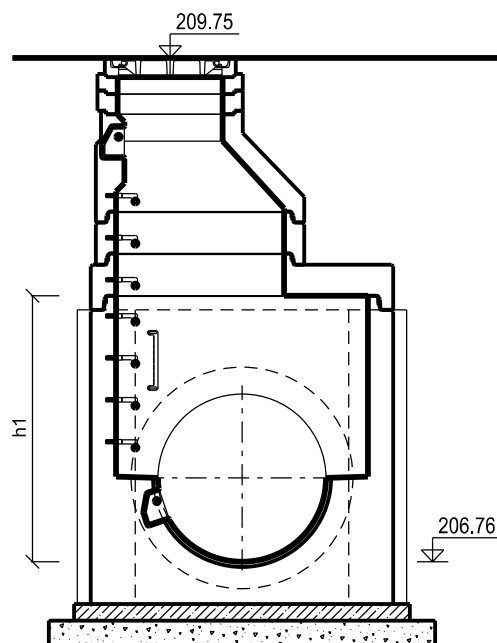
PROVEDENÍ DNA:

PROVEDENÍ: PREFABRIKOVANÉ
 TYP: DN 1500, tl. stěny 150 mm
 VÝŠKA DNA h1: 1585 mm
 TYP BETONU: STANDARD

ODTOK:
 DN: KRUHOVÝ DN 1000
 MATERIÁL: ŽELEZOBETON
 SKLON: 5.40 ‰
 KÓTA ODTOKU: 206.76 m n. m.

HLAVNÍ PŘÍTOK:
 DN: KRUHOVÝ DN 1000
 MATERIÁL: ŽELEZOBETON
 SKLON: 5.40 ‰
 KÓTA VTOKU: 206.76 m n. m.
 ÚHEL: 180.00°

STRÁNSKÉHO (SO 311) - Š4



OSTATNÍ:

PŘEVÝŠENÍ ŠACHTY: 0.00 m
 ULOŽENÍ ŠACHTY: PODKLANÍ BETON
 STUPADLA: OCELOVÁ S PE POVLAKEM
 KYNETA: ČEDIČOVÝ ŽLÁBEK (OSAŽENO KAPSOVÉ STUPADLO)
 VÝŠKA KYNETY: 1/2 DN = 500 mm

POKLOP: LITINOVÝ KAN. POKLOP VZOR BRNO, tř. D400; h = 115 mm
 ÚPRAVA KOLEM POKL.: SKLADBA KOMUNIKACE

POUŽITÉ ŠACHTOVÉ DÍLY:

OZNAČENÍ DÍLU	VÝŠKA	POČET
PREFABRIKOVANÉ ŠACHTOVÉ DNO TBZ-Q 150/159 V max 100	1585	1
PŘECHODOVÁ DESKA TZK-Q 150-100/25	250	1
ŠACHTOVÁ SKRUŽ TBS-Q 100/25/12	250	1
ŠACHTOVÝ KÓNUS TBR-Q 100-63/58/12	580	1
VYROVNÁVACÍ PRSTENEC TBW-Q 63/12/12	120	1
VYROVNÁVACÍ PRSTENEC TBW-Q 63/10/12	100	1
TĚSNĚNÍ PRO DN 1500	-	1
TĚSNĚNÍ PRO DN 1000	-	2

ZÁKLADNÍ ÚDAJE:

POŘADÍ: 3
 OZNAČENÍ: Š5
 KÓTA DNA (střed šachty): 207.01 m n. m.
 KÓTA TERÉNU: 209.97 m n. m.
 ROZDÍL KÓT: 2.96 m

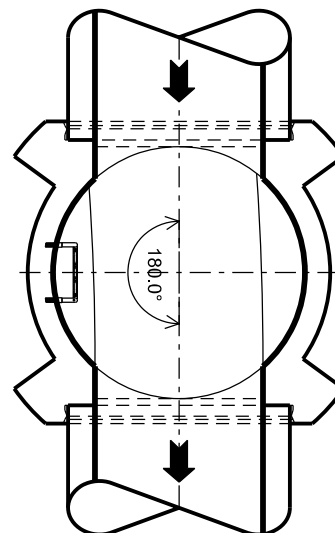
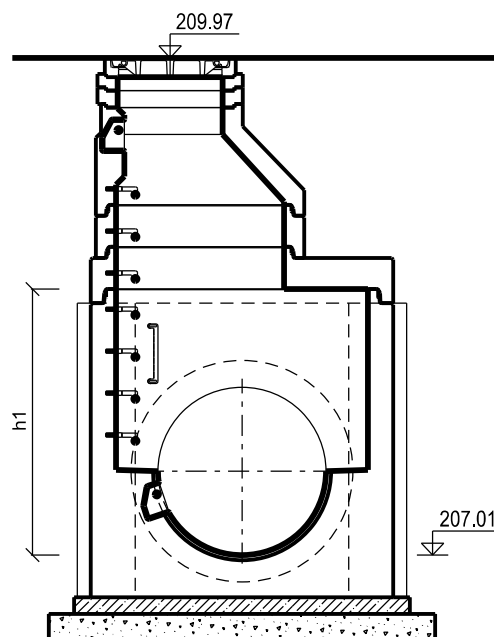
PROVEDENÍ DNA:

PROVEDENÍ: PREFABRIKOVANÉ
 TYP: DN 1500, tl. stěny 150 mm
 VÝŠKA DNA h1: 1585 mm
 TYP BETONU: STANDARD

ODTOK:
 DN: KRUHOVÝ DN 1000
 MATERIÁL: ŽELEZOBETON
 SKLON: 5.40 ‰
 KÓTA ODTOKU: 207.01 m n. m.

HLAVNÍ PŘÍTOK:
 DN: KRUHOVÝ DN 1000
 MATERIÁL: ŽELEZOBETON
 SKLON: 5.40 ‰
 KÓTA VTOKU: 207.01 m n. m.
 ÚHEL: 180.00°

STRÁNSKÉHO (SO 311) - Š5



OSTATNÍ:

PŘEVÝŠENÍ ŠACHTY: 0.00 m
 ULOŽENÍ ŠACHTY: PODKLÁNÍ BETON
 STUPADLA: OCELOVÁ S PE POVLAKEM
 KYNETA: ČEDIČOVÝ ŽLÁBEK (OSAŽENO KAPSOVÉ STUPADLO)
 VÝŠKA KYNETY: 1/2 DN = 500 mm

POKLOP: LITINOVÝ KAN. POKLOP VZOR BRNO, tř. D400; h = 115 mm
 ÚPRAVA KOLEM POKL.: SKLADBA KOMUNIKACE

POUŽITÉ ŠACHTOVÉ DÍLY:

OZNAČENÍ DÍLU	VÝŠKA	POČET
PREFABRIKOVANÉ ŠACHTOVÉ DNO TBZ-Q 150/159 V max 100	1585	1
PŘECHODOVÁ DESKA TZK-Q 150-100/25	250	1
ŠACHTOVÁ SKRUŽ TBS-Q 100/25/12	250	1
ŠACHTOVÝ KÓNUS TBR-Q 100-63/58/12	580	1
VYROVNÁVACÍ PRSTENEC TBW-Q 63/10/12	100	1
VYROVNÁVACÍ PRSTENEC TBW-Q 63/8/12	80	1
TĚSNĚNÍ PRO DN 1500	-	1
TĚSNĚNÍ PRO DN 1000	-	2

ZÁKLADNÍ ÚDAJE:

POŘADÍ: 4
 OZNAČENÍ: Š6
 KÓTA DNA (střed šachty): 207.25 m n. m.
 KÓTA TERÉNU: 210.46 m n. m.
 ROZDÍL KÓT: 3.21 m

PROVEDENÍ DNA:

PROVEDENÍ: MONOLITICKÉ
 TYP: -
 VÝŠKA DNA h1: 2440 mm
 TYP BETONU: ŽELEZOBETON

ODTOK:
 DN: KRUHOVÝ DN 1000
 MATERIÁL: ŽELEZOBETON
 SKLON: 5.40 ‰
 KÓTA ODTOKU: 207.25 m n. m.

HLAVNÍ PŘÍTOK:
 DN: KRUHOVÝ DN 1000
 MATERIÁL: ŽELEZOBETON
 SKLON: 27.00 ‰
 KÓTA VTOKU: 207.25 m n. m.
 ÚHEL: 179.8°

VEDLEJŠÍ ODTOK - PŘEPAD:
 DN: VEJČITÝ DN 500/750
 MATERIÁL: BETON
 SKLON: 40.00 ‰
 KÓTA ODTOKU: 207.95 m n. m.
 ÚHEL: 279.3°

OSTATNÍ:

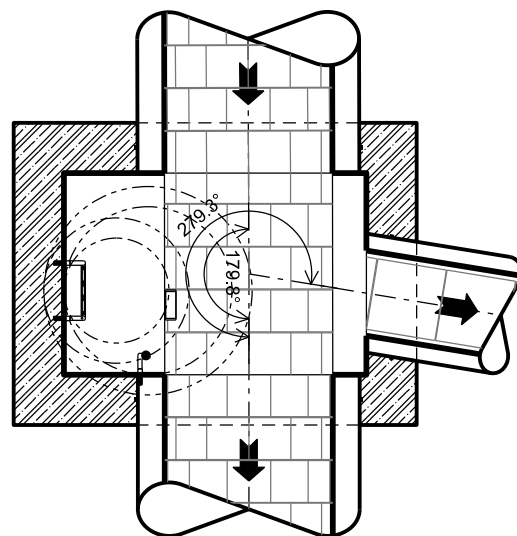
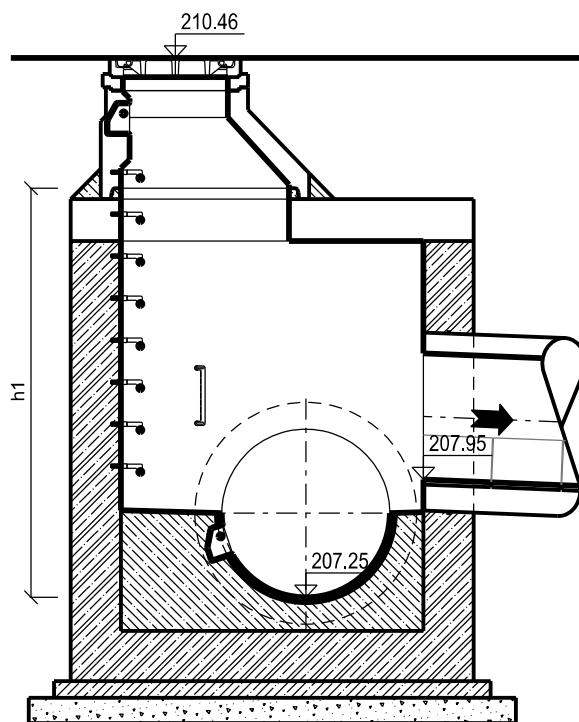
PŘEVÝŠENÍ ŠACHTY: 0.50 m
 ULOŽENÍ ŠACHTY: PODKLANÍ BETON
 STUPADLA: OCELOVÁ S PE POVLAKEM
 KYNETA: ČEDIČOVÝ ŽLÁBEK (OSAŽENO KAPSOVÉ STUPADLO)
 VÝŠKA KYNETY: 1/2 DN = 500 mm

POKLOP: LITINOVÝ KAN. POKLOP VZOR BRNO, tř. D400; h = 115 mm
 ÚPRAVA KOLEM POKL.: SKLADBA KOMUNIKACE

POUŽITÉ ŠACHTOVÉ DÍLY:

OZNAČENÍ DÍLU	VÝŠKA	POČET
MONOLITICKÉ DNO VČETNĚ STROPNÍ DESKY	2440	1
ŠACHTOVÝ KÓNUS TBR-Q 100-63/58/12	580	1
VYROVNÁVACÍ PRSTENEC TBW-Q 63/8/12	80	1
TĚSNĚNÍ PRO DN 1000	-	1

STRÁNSKÉHO (SO 311) - Š6



ZÁKLADNÍ ÚDAJE:

POŘADÍ: 5
 OZNAČENÍ: Š7
 KÓTA DNA (střed šachty): 208.33 m n. m.
 KÓTA TERÉNU: 211.31 m n. m.
 ROZDÍL KÓT: 2.98 m

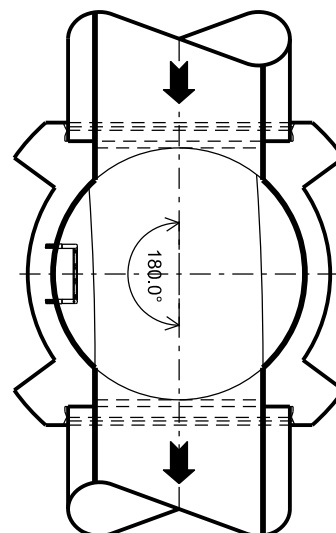
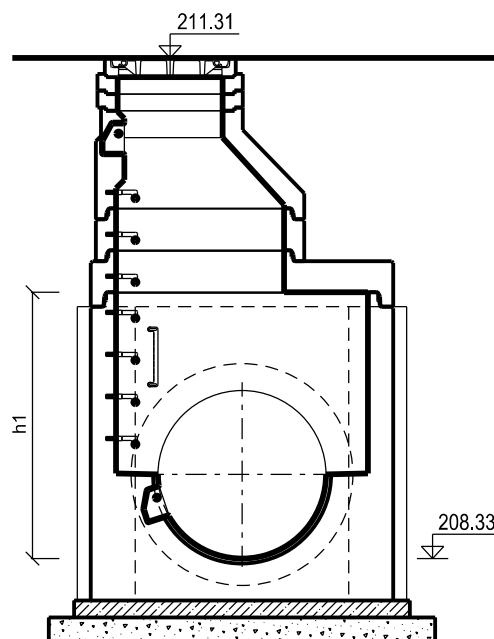
PROVEDENÍ DNA:

PROVEDENÍ: PREFABRIKOVANÉ
 TYP: DN 1500, tl. stěny 150 mm
 VÝŠKA DNA h1: 1585 mm
 TYP BETONU: STANDARD

ODTOK:
 DN: KRUHOVÝ DN 1000
 MATERIÁL: ŽELEZOBETON
 SKLON: 27.00 ‰
 KÓTA ODTOKU: 208.31 m n. m.

HLAVNÍ PŘÍTOK:
 DN: KRUHOVÝ DN 1000
 MATERIÁL: ŽELEZOBETON
 SKLON: 27.00 ‰
 KÓTA VTOKU: 208.35 m n. m.
 ÚHEL: 180.00°

STRÁNSKÉHO (SO 311) - Š7



OSTATNÍ:

PŘEVÝŠENÍ ŠACHTY: 0.00 m
 ULOŽENÍ ŠACHTY: PODKLÁNÍ BETON
 STUPADLA: OCELOVÁ S PE POVLAKEM
 KYNETA: ČEDIČOVÝ ŽLÁBEK (OSAŽENO KAPSOVÉ STUPADLO)
 VÝŠKA KYNETY: 1/2 DN = 500 mm

POKLOP: LITINOVÝ KAN. POKLOP VZOR BRNO, tř. D400; h = 115 mm
 ÚPRAVA KOLEM POKL.: SKLADBA KOMUNIKACE

POUŽITÉ ŠACHTOVÉ DÍLY:

OZNAČENÍ DÍLU	VÝŠKA	POČET
PREFABRIKOVANÉ ŠACHTOVÉ DNO TBZ-Q 150/159 V max 100	1585	1
PŘECHODOVÁ DESKA TZK-Q 150-100/25	250	1
ŠACHTOVÁ SKRUŽ TBS-Q 100/25/12	250	1
ŠACHTOVÝ KÓNUS TBR-Q 100-63/58/12	580	1
VYROVNÁVACÍ PRSTENEC TBW-Q 63/10/12	100	1
TĚSNĚNÍ PRO DN 1500	-	1
TĚSNĚNÍ PRO DN 1000	-	1

ZÁKLADNÍ ÚDAJE:

POŘADÍ: 6
 OZNAČENÍ: Š8
 KÓTA DNA (střed šachty): 209.41 m n. m.
 KÓTA TERÉNU: 212.62 m n. m.
 ROZDÍL KÓT: 3.21 m

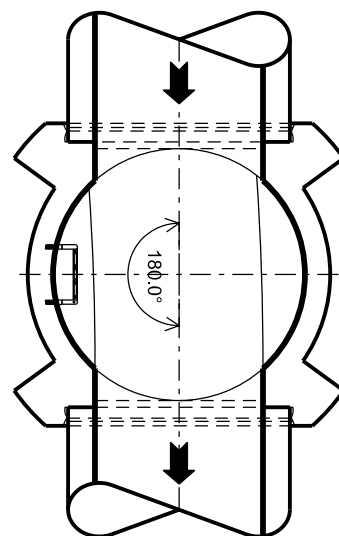
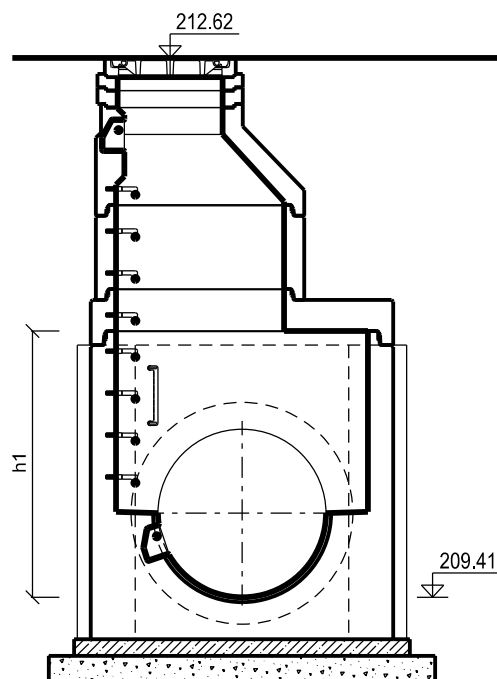
PROVEDENÍ DNA:

PROVEDENÍ: PREFABRIKOVANÉ
 TYP: DN 1500, tl. stěny 150 mm
 VÝŠKA DNA h1: 1585 mm
 TYP BETONU: STANDARD

ODTOK:
 DN: KRUHOVÝ DN 1000
 MATERIÁL: ŽELEZOBETON
 SKLON: 27.00 ‰
 KÓTA ODTOKU: 209.39 m n. m.

HLAVNÍ PŘÍTOK:
 DN: KRUHOVÝ DN 1000
 MATERIÁL: ŽELEZOBETON
 SKLON: 44.44 ‰
 KÓTA VTOKU: 209.43 m n. m.
 ÚHEL: 180.00°

STRÁNSKÉHO (SO 311) - Š8



OSTATNÍ:

PŘEVÝŠENÍ ŠACHTY: 0.00 m
 ULOŽENÍ ŠACHTY: PODKLANÍ BETON
 STUPADLA: OCELOVÁ S PE POVLAKEM
 KYNETA: ČEDIČOVÝ ŽLÁBEK (OSAŽENO KAPSOVÉ STUPADLO)
 VÝŠKA KYNETY: 1/2 DN = 500 mm

POKLOP: LITINOVÝ KAN. POKLOP VZOR BRNO, tř. D400; h = 115 mm
 ÚPRAVA KOLEM POKL.: SKLADBA KOMUNIKACE

POUŽITÉ ŠACHTOVÉ DÍLY:

OZNAČENÍ DÍLU	VÝŠKA	POČET
PREFABRIKOVANÉ ŠACHTOVÉ DNO TBZ-Q 150/159 V max 100	1585	1
PŘECHODOVÁ DESKA TZK-Q 150-100/25	250	1
ŠACHTOVÁ SKRUŽ TBS-Q 100/50/12	500	1
ŠACHTOVÝ KÓNUS TBR-Q 100-63/58/12	580	1
VYROVNÁVACÍ PRSTENEC TBW-Q 63/10/12	100	1
VYROVNÁVACÍ PRSTENEC TBW-Q 63/8/12	80	1
TĚSNĚNÍ PRO DN 1500	-	1
TĚSNĚNÍ PRO DN 1000	-	1

ZÁKLADNÍ ÚDAJE:

POŘADÍ: 7
 OZNAČENÍ: Š6a
 KÓTA DNA (střed šachty): 207.22 m n. m.
 KÓTA TERÉNU: 210.39 m n. m.
 ROZDÍL KÓT: 3.17 m

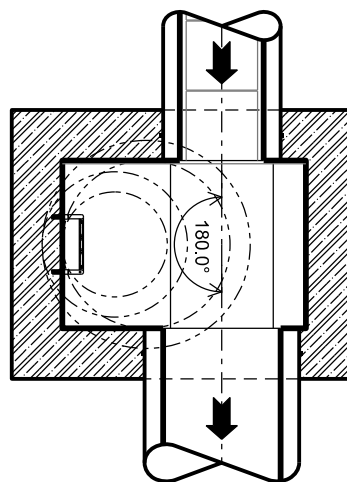
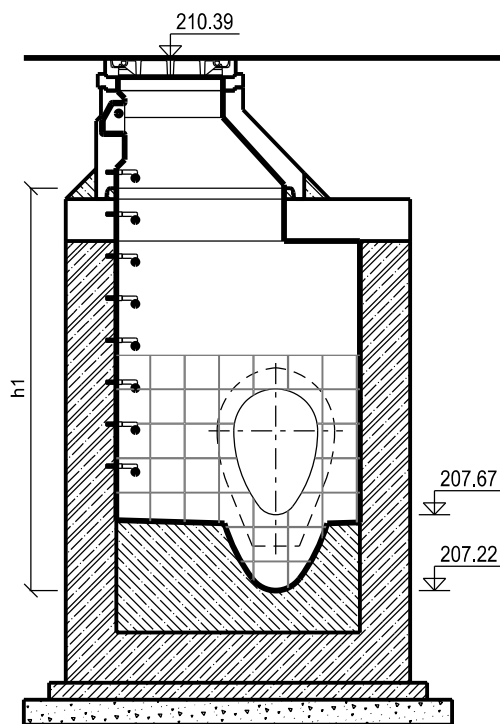
PROVEDENÍ DNA:

PROVEDENÍ: MONOLITICKÉ
 TYP: -
 VÝŠKA DNA h1: 2400 mm
 TYP BETONU: ŽELEZOBETON

ODTOK:
 DN: VEJČITÝ DN 700/1050
 MATERIÁL: BETON
 SKLON: 3.46 ‰
 KÓTA ODTOKU: 207.22 m n. m.

HLAVNÍ PŘÍTOK:
 DN: VEJČITÝ DN 500/750
 MATERIÁL: BETON
 SKLON: 40.00 ‰
 KÓTA VTOKU: 207.67 m n. m.
 ÚHEL: 180.0°

STRÁNSKÉHO (SO 311) - Š6a



OSTATNÍ:

PŘEVÝŠENÍ ŠACHTY: 0.50 m
 ULOŽENÍ ŠACHTY: PODKLANÍ BETON
 STUPADLA: OCELOVÁ S PE POVLAKEM
 KYNETA: ČEDIČOVÝ ŽLÁBEK
 VÝŠKA KYNETY: 1/2 DN = 400 mm

POKLOP: LITINOVÝ KAN. POKLOP VZOR BRNO, tř. D400; h = 115 mm
 ÚPRAVA KOLEM POKL.: SKLADBA KOMUNIKACE

POUŽITÉ ŠACHTOVÉ DÍLY:

OZNAČENÍ DÍLU	VÝŠKA	POČET
MONOLITICKÉ DNO VČETNĚ STROPNÍ DESKY	2400	1
ŠACHTOVÝ KÓNUS TBR-Q 100-63/58/12	580	1
VYROVNÁVACÍ PRSTENEC TBW-Q 63/8/12	80	1
TĚSNĚNÍ PRO DN 1000	-	1